



Sensoritiedon pilvipalvelut WAPS-projekti

Mahdollisuus

Reaaliaikainen sensoritieto mahdollistaa uusia palveluita ja nostaa tuottavuutta, mutta tietopalveluiden toteutus on raskasta.

Ratkaisu

WAPS-hankkeessa on kehitetty monikäyttöinen sovellusalusta sensoripalveluiden kustannustehokkaaseen toteuttamiseen.

Sovellusalusta on nopeasti käyttöönotettava, mukautettava ja skaalautuva.

Sovellukset toteutetaan pilvessä. Haluttaessa palvelu voidaan siirtää omalle palvelimelle.

Sovellusalusta hyödyntää avoimia rajapintoja, tiedon louhintaa, mobiililaitteita, sekä sosiaalisia verkkoja.

Palveluun voidaan liittää olemassa olevia anturijärjestelmiä, avoimia datalähteitä ja langattomia sensoriverkkoja.

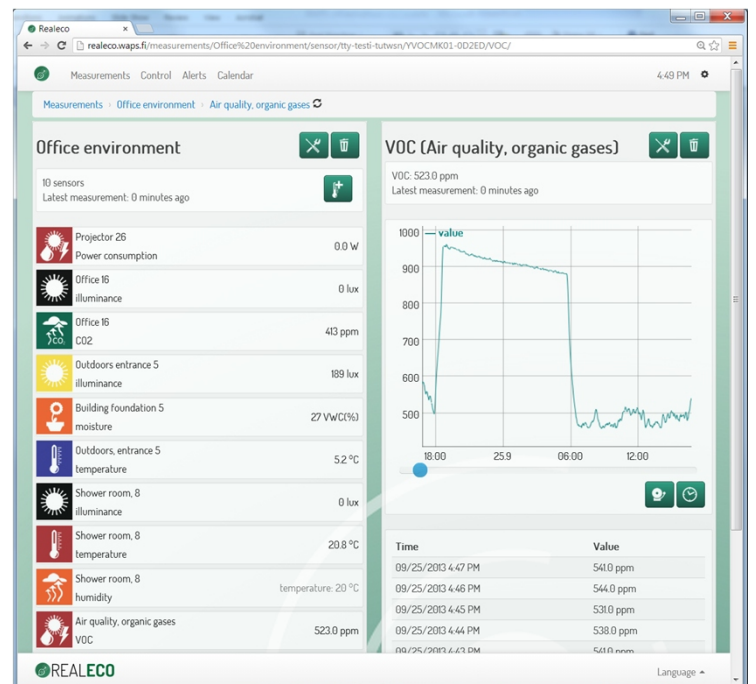
Kenelle

Energianhallintapalvelu kiinteistöautomaatio-toimittajille, kiinteistöpalvelujen tuottajille, taloyhtiöille, asukkaille.

Online-lisäarvopalvelut tuote- ja järjestelmämyyntiin.

Raportointisovellus anturivalmistajille.

Käyttäjäsovellukset etävalvontaan, tuotetukeen, logistiikkaan, hoivajärjestelmiin.



RealECO on projektissa toteutettu pilottipalvelu kiinteistön olosuhteiden monitorointiin ja ohjauksiin

Pilottihankkeet

Kylmäkuljetusten seuranta
–Vaisala Oyj

Kiinteistöautomaation lisäpalvelut
- Fidelix Oy

Energian saatavuuden etävalvonta
–Cassidian Finland Oy

Käyttöliittymäteknologiat
–Espotel Oy

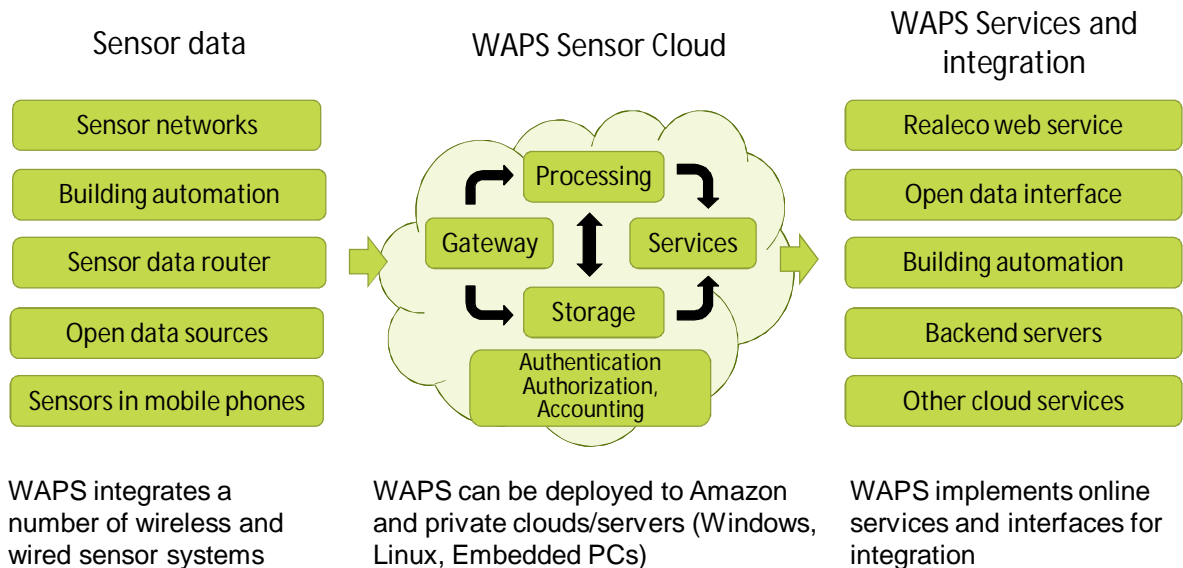
Asukkaiden ekotietoisuuden lisääminen
- VTS Kiinteistöpalvelu Oy

Varastohallintapalvelut
- NordicID Oy

Tulevaisuus

Palvelut ovat pilottivaiheessa eri sovelluksissa. Järjestelmä kaupallistuu vuoden 2013 aikana perustettavassa ohjelmistoyrityksessä, joka

Toimittaa anturitiedon pilvipalvelua ja ohjelmistolisenssejä,
Toteuttaa räätälöityjä ohjelmistoja ja palveluita,
Ylläpitää palvelut pilvessä tai asiakkaan omilla palvelimilla, ja
Toteuttaa käyttöönottoprojektit ja käyttäjätuen.



Yhteystiedot

Markku Heinonen, projektin koordinaattori, markku.j.heinonen@gmail.com, 040 543 2995

Jukka Suhonen, TTY, jukka.suhonen@tut.fi, 040 735 2490

Marko Hännikäinen, TTY, marko.hannikainen@tut.fi, 040 849 0770